

PRŮVODNÍ ZPRÁVA

Lokalita

Projekt řeší celkový urbanistický návrh lokality pro výstavbu jedenácti rodinných domů s požadovanou technickou infrastrukturou. Lokalita se nachází v zastavěné části obce Těptín (Kamenice). V nejbližším okolí se nachází souvislá zástavba rodinnými domy a chatami. V lokalitě je plánovaná obslužná komunikace s okružním jednosměrným provozem.

Koncept

Místní terén má svažité profil, toho využíváme a zapouštíme domy do terénu. Snažíme se o jednotný ráz lokality, kdy jeden dům modifikujeme na základě topografie terénu, který mu přísluší. Využíváme reliéfu opěrných stěn v zahradách, čímž vytváříme drobné odlišnosti mezi jednotlivými domy.

Typologie

Každý z jedenácti domů se sestává ze tří bytových jednotek. Domy dále rozdělujeme do tří typů (A, B, C) dle způsobu zacházení s terénem. Dům typu A se nachází v mírně stoupajícím terénu ve směru od komunikace. Dům typu B se nachází v terénu mírně klesajícím a dům typu C v terénu výrazně stoupajícím. Všechny domy počítají se dvěma parkovacími stánkami na pozemku pro každý byt.

Dispozice

Dispozice rodinných domů je shodná pro všechny uvedené typy (A, B, C). Přes vstupní halu na úrovni 1. suterénu se dům otevírá do velkorysé společenské zóny s obývacím pokojem, jídelnou, kuchyňským koutem a schodištěm. Odtud vedou vstupy do technické místnosti, koupelny a ložnice. Společenská zóna se přirozeně otevírá přes terasu do zahrady.

V 1. nadzemním podlaží jsou situovány ložnice s příslušným zázemím koupelen a šaten. Prostor schodiště je osvětlován střešním světlíkem.

V případě domů typu C je tato dispozice doplněna ještě o 2. suterén obsahující garáž pro dvě auta a sklad.

Konstrukce a materiály

Domy jsou uvažovány jako zděné s plochou extenzivně zelenou střechou. Fasády jsou řešeny jako bílé omítané s dřevěným obložení v úrovni 1. nadzemního podlaží.

Zastavěná plocha domu A, B, C	296 m ²
Užitná plocha domu A	442 m ²
Užitná plocha domu B	442 m ²
Užitná plocha domu C	654 m ²

NEW HOW architekti
ing. arch. David Zámečník

**SITUACE
KOORDINAČNÍ**

LEGENDA

■■■ řešené území

OZNAČENÍ POZEMKU

plocha pozemku / m2	typ domu / A,B,C
koefficient zastavěnosti	koefficient využití

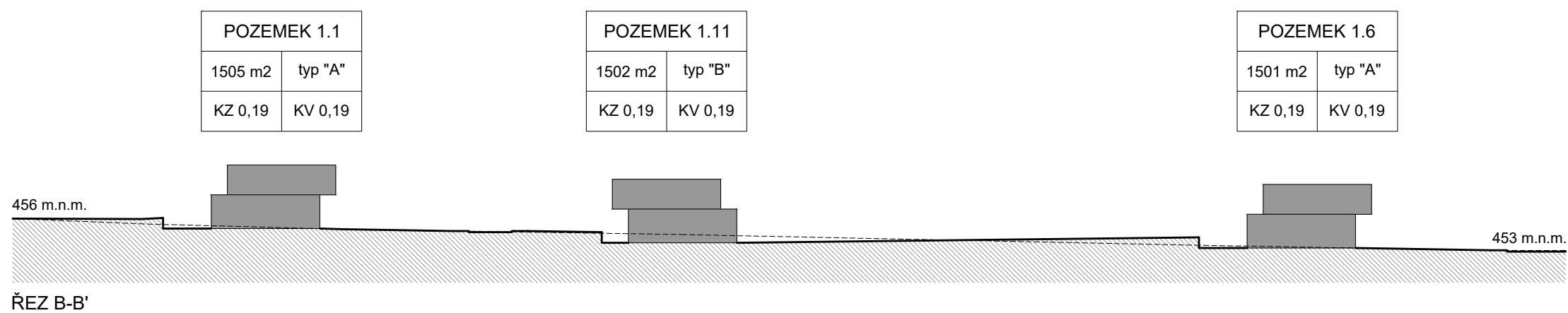
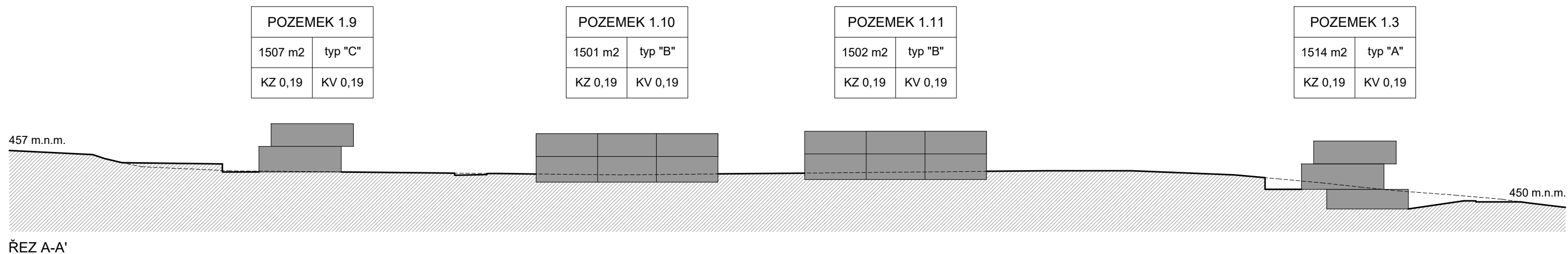


SITUACE
ARCHITEKTONICKÁ

LEGENDA

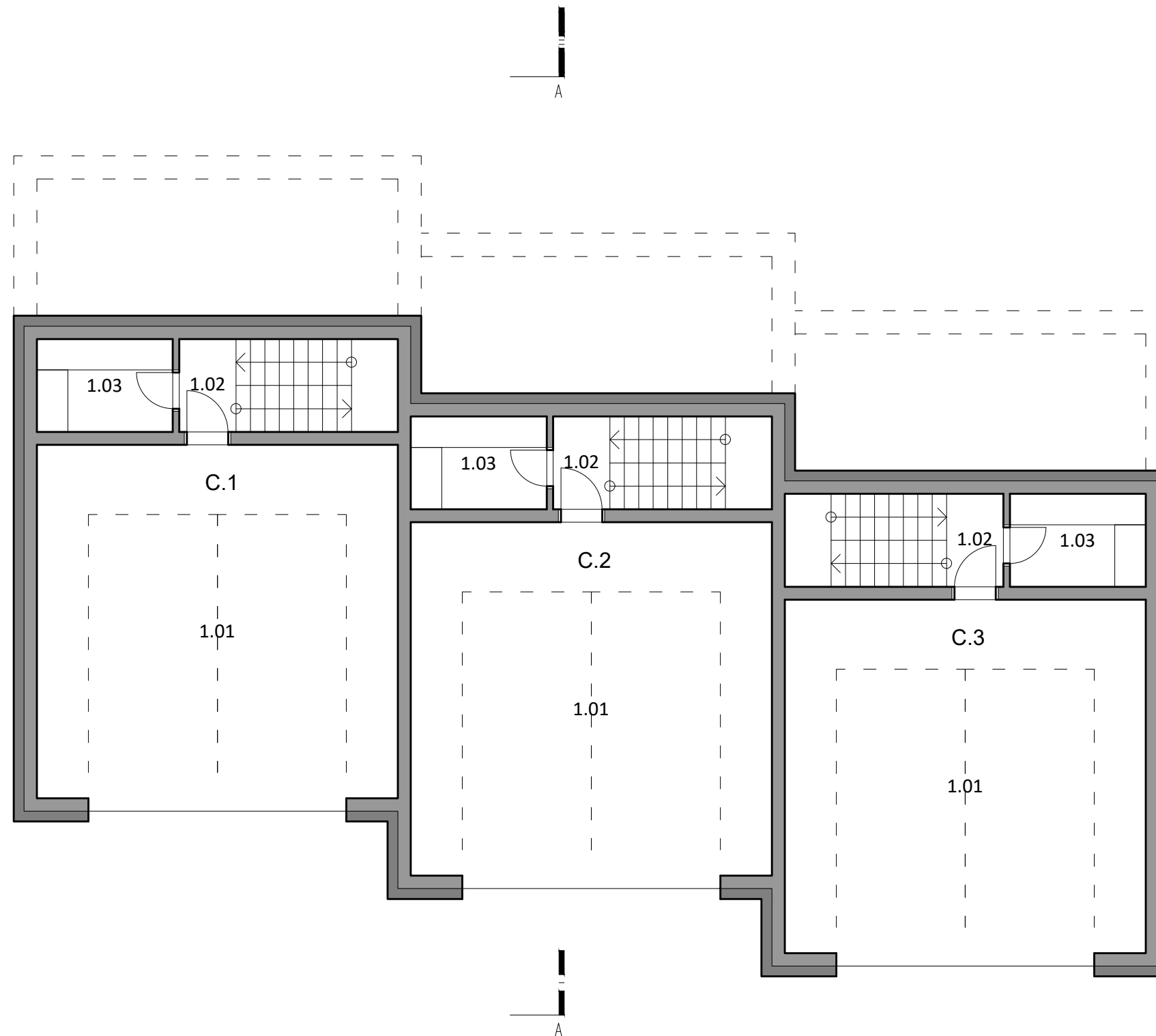
- ■ ■ řešené území
- rodinný dům
- zahrada
- terasa
- chodník
- ▲ vstupy
- P parkování

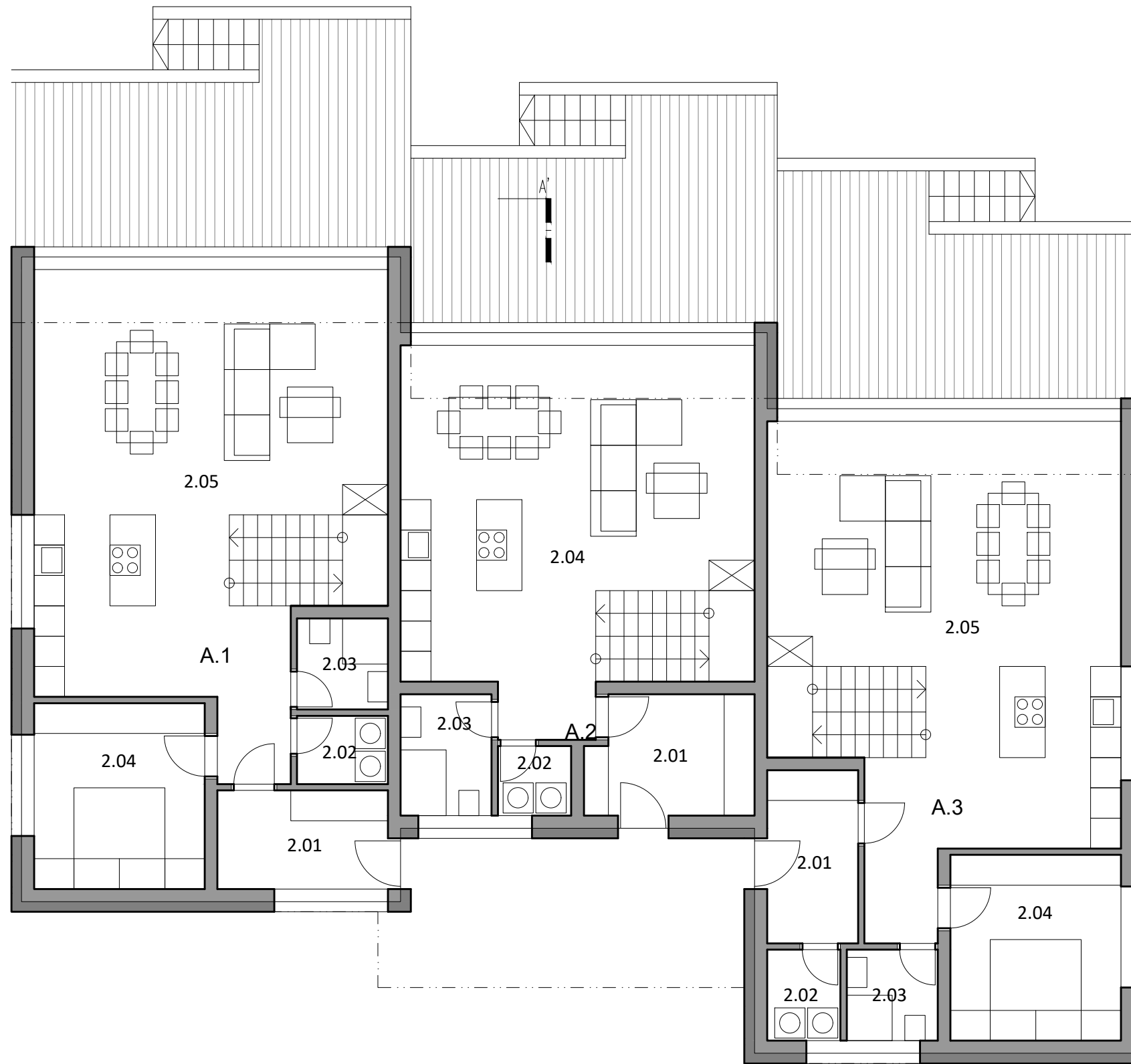




PŮDORYS 2.SUTERÉN

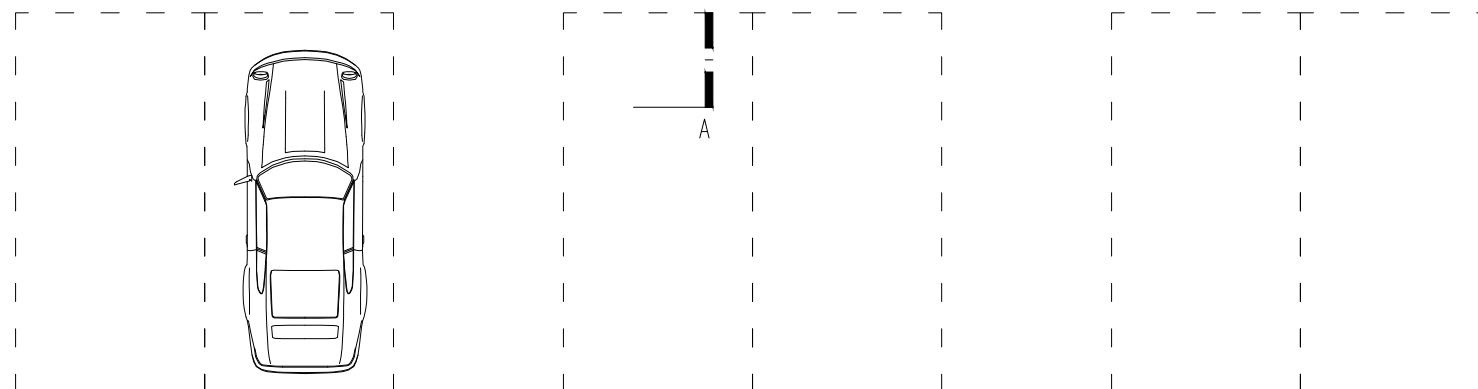
C.1		
1.01	garáž	47,9m ²
1.02	schodiště	17,9m ²
1.03	sklad	4,7m ²
	celkem	70,5m ²
C.2		
1.01	garáž	47,9m ²
1.02	schodiště	17,9m ²
1.03	sklad	4,7m ²
	celkem	70,5m ²
C.3		
1.01	garáž	47,9m ²
1.02	schodiště	17,9m ²
1.03	sklad	4,7m ²
	celkem	70,5m ²

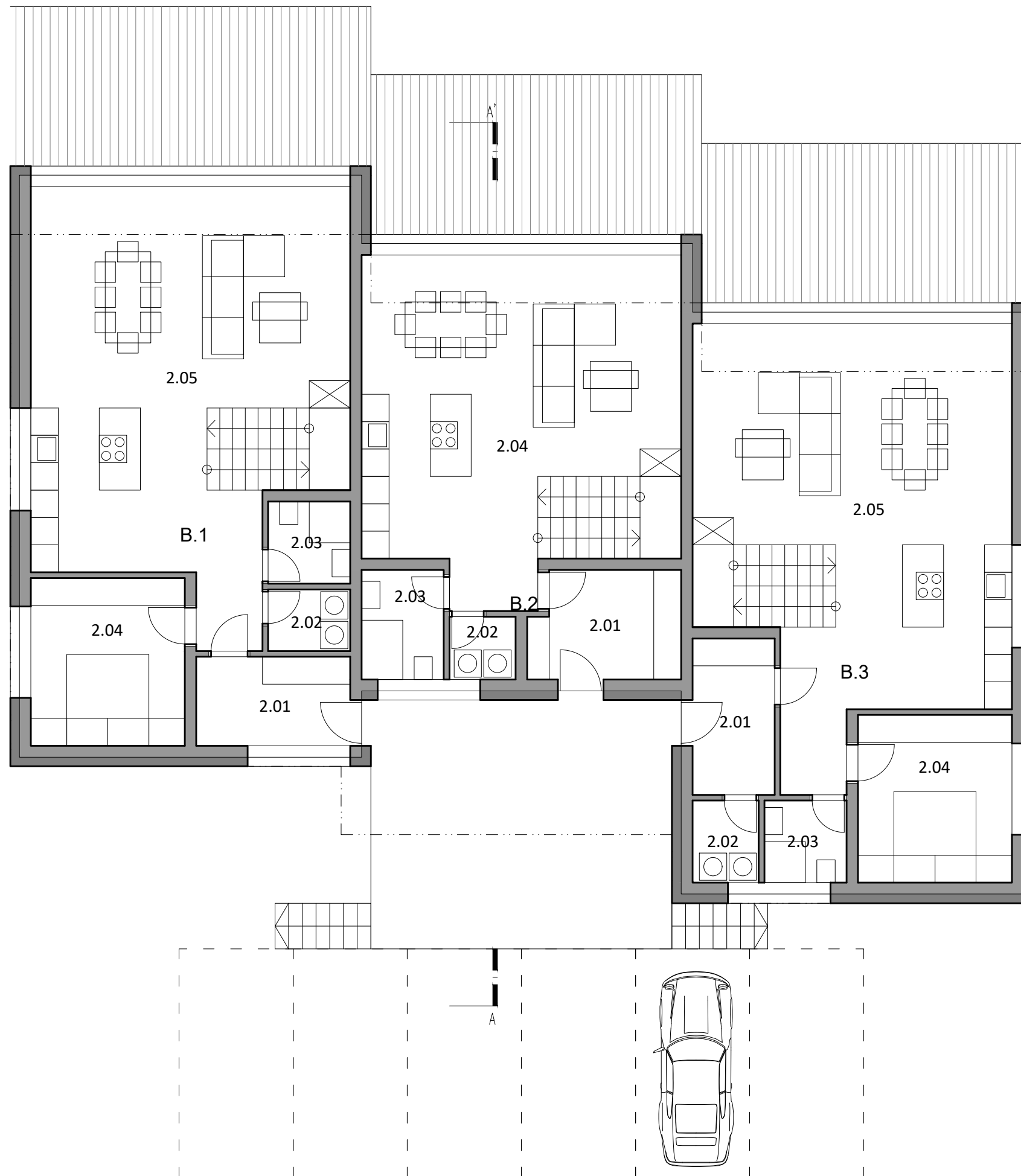




PŮDORYS 1.SUTERÉN

A.1		
2.01	zádveří	6,7m ²
2.02	technologie	2,4m ²
2.03	koupelna	3,2m ²
2.03	ložnice	12,4m ²
2.04	obývací pokoj + kk	58,3m ²
	celkem	83,0m ²
	terasa	29,4m ²
A.2		
2.01	zádveří	7,8m ²
2.02	technologie	2,0m ²
2.03	koupelna	4,3m ²
2.03	obývací pokoj + kk	48,9m ²
	celkem	63,1m ²
	terasa	27,3m ²
A.3		
2.01	zádveří	6,3m ²
2.02	technologie	2,6m ²
2.03	koupelna	3,2m ²
2.03	ložnice	12,4m ²
2.04	obývací pokoj + kk	58,6m ²
	celkem	83,1m ²
	terasa	27,3m ²



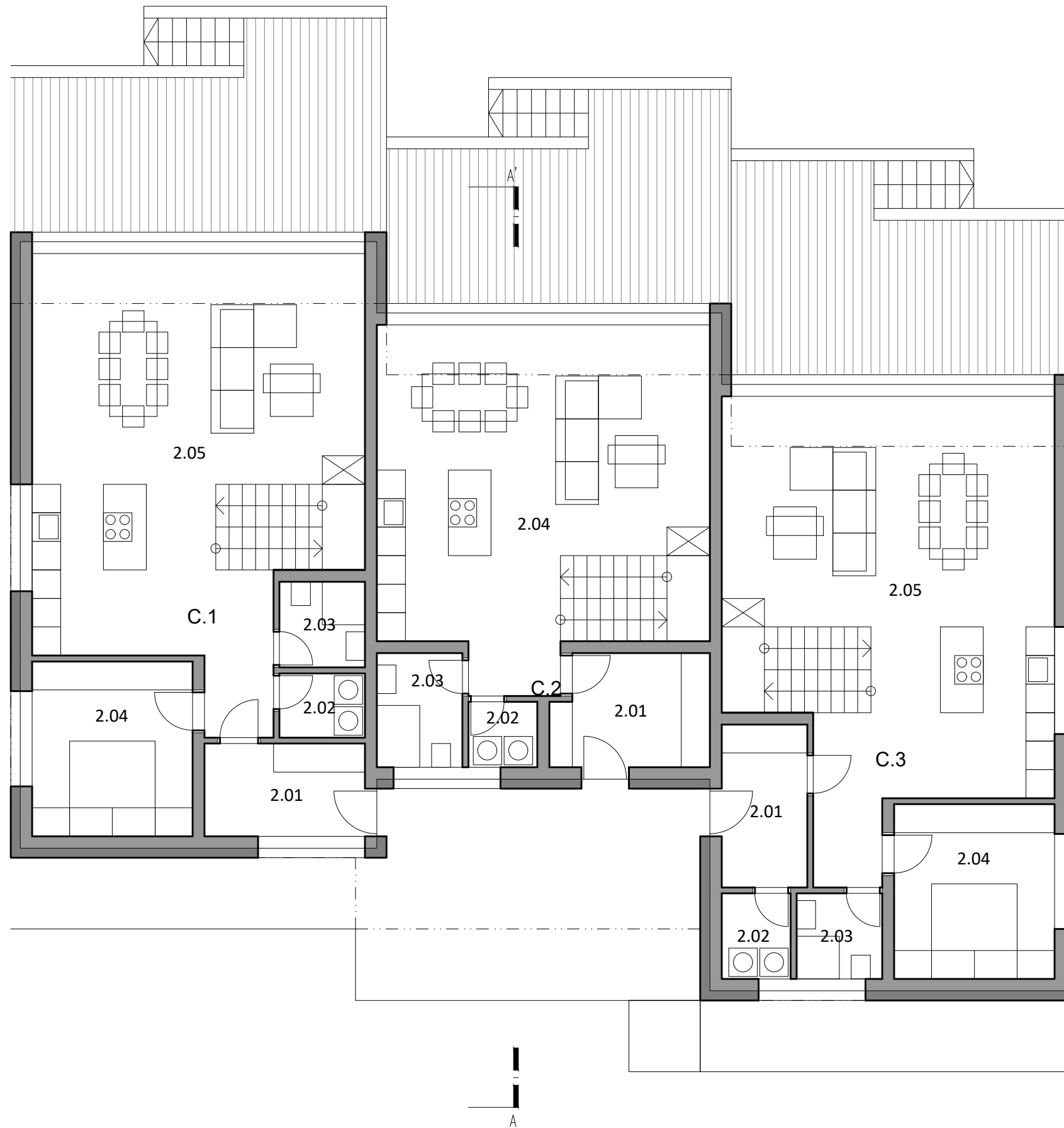


PŮDORYS 1.SUTERÉN

A.1		
2.01	zádveří	6,7m ²
2.02	technologie	2,4m ²
2.03	koupelna	3,2m ²
2.03	ložnice	12,4m ²
2.04	obývací pokoj + kk	58,3m ²
	celkem	83,0m ²
	terasa	27,6m ²

A.2		
2.01	zádveří	7,8m ²
2.02	technologie	2,0m ²
2.03	koupelna	4,3m ²
2.03	obývací pokoj + kk	48,9m ²
	celkem	63,1m ²
	terasa	25,3m ²

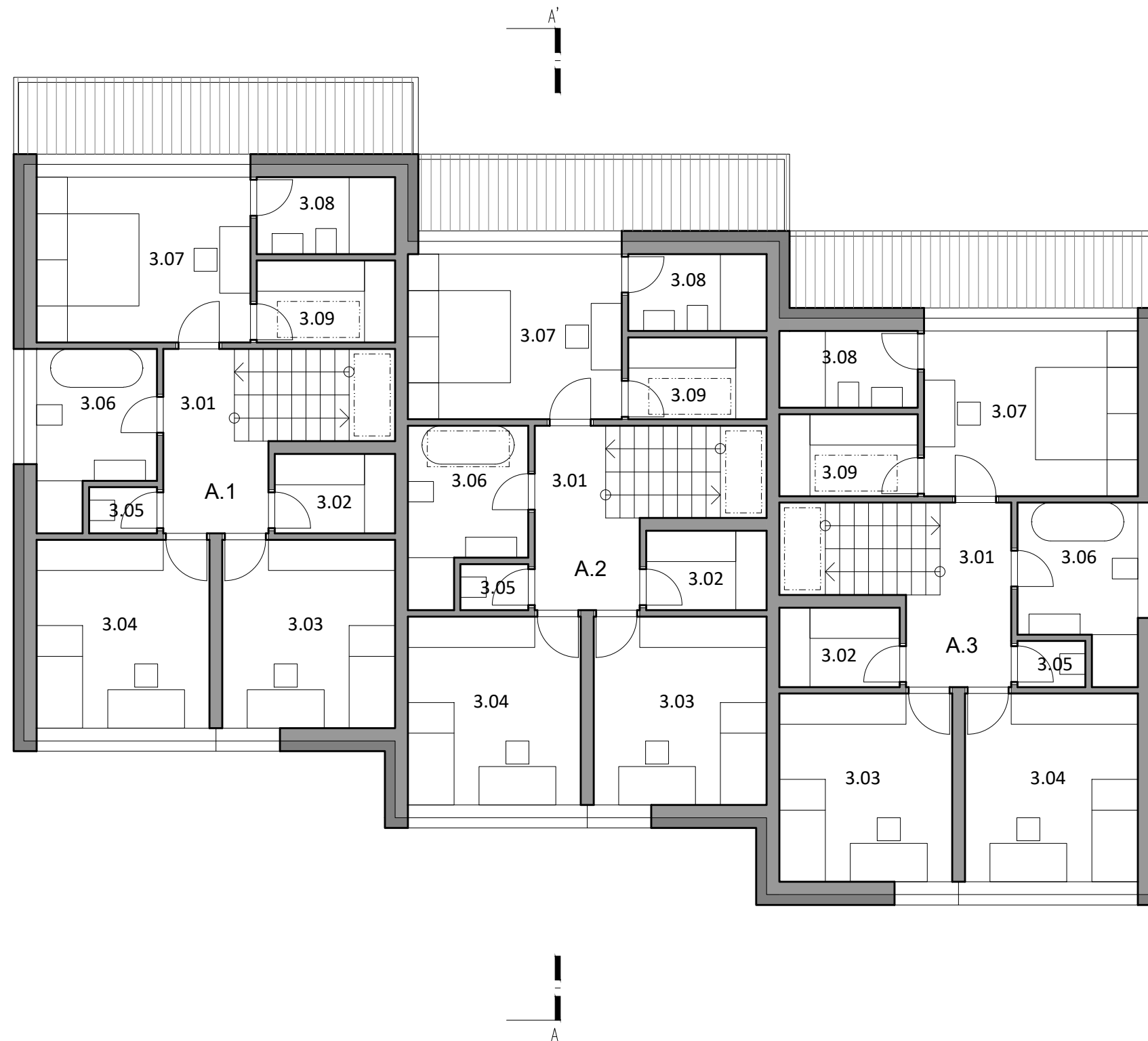
A.3		
2.01	zádveří	6,3m ²
2.02	technologie	2,6m ²
2.03	koupelna	3,2m ²
2.03	ložnice	12,4m ²
2.04	obývací pokoj + kk	58,6m ²
	celkem	83,1m ²
	terasa	25,3m ²



PŮDORYS 1.SUTERÉN

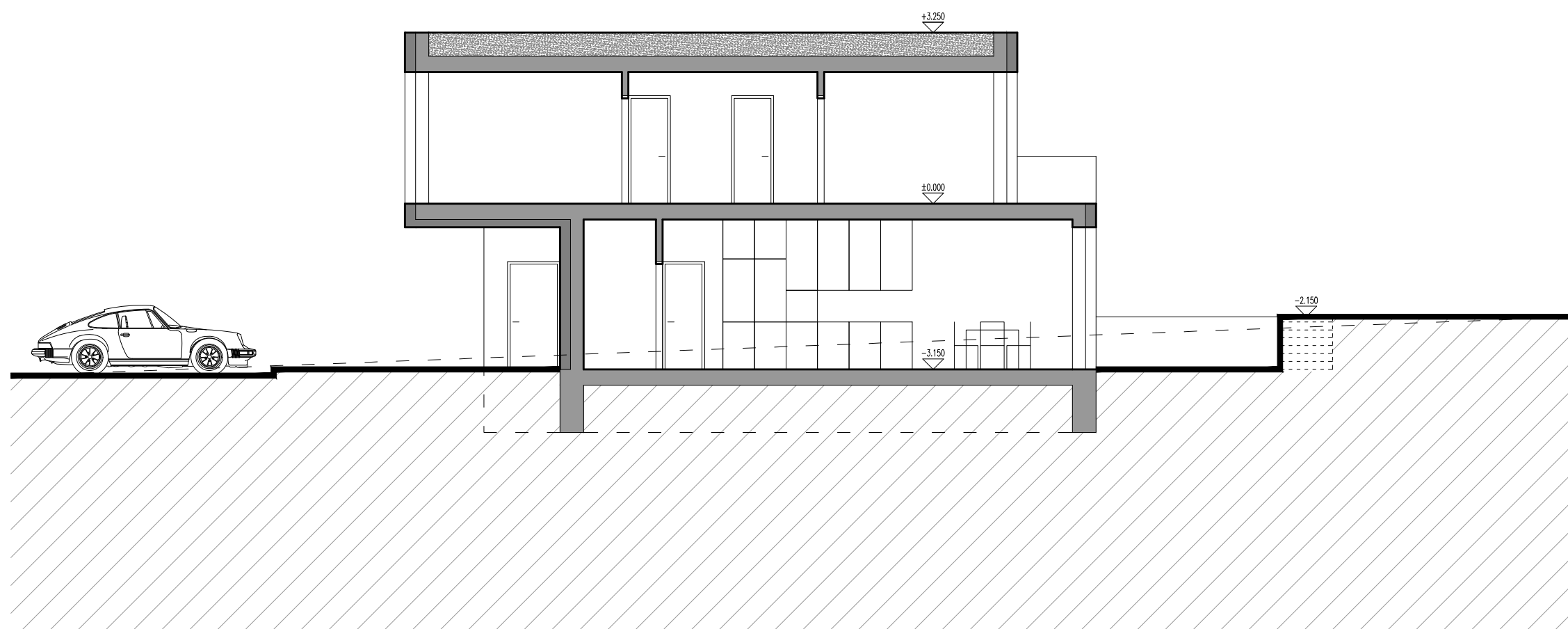
A.1		
2.01	zádveří	6,7m ²
2.02	technologie	2,4m ²
2.03	koupelna	3,2m ²
2.03	ložnice	12,4m ²
2.04	obývací pokoj + kk	58,3m ²
	celkem	83,0m ²
	terasa	29,4m ²
A.2		
2.01	zádveří	7,8m ²
2.02	technologie	2,0m ²
2.03	koupelna	4,3m ²
2.03	obývací pokoj + kk	48,9m ²
	celkem	63,1m ²
	terasa	27,3m ²
A.3		
2.01	zádveří	6,3m ²
2.02	technologie	2,6m ²
2.03	koupelna	3,2m ²
2.03	ložnice	12,4m ²
2.04	obývací pokoj + kk	58,6m ²
	celkem	83,1m ²
	terasa	27,3m ²

PŮDORYS 1. PODLAŽÍ

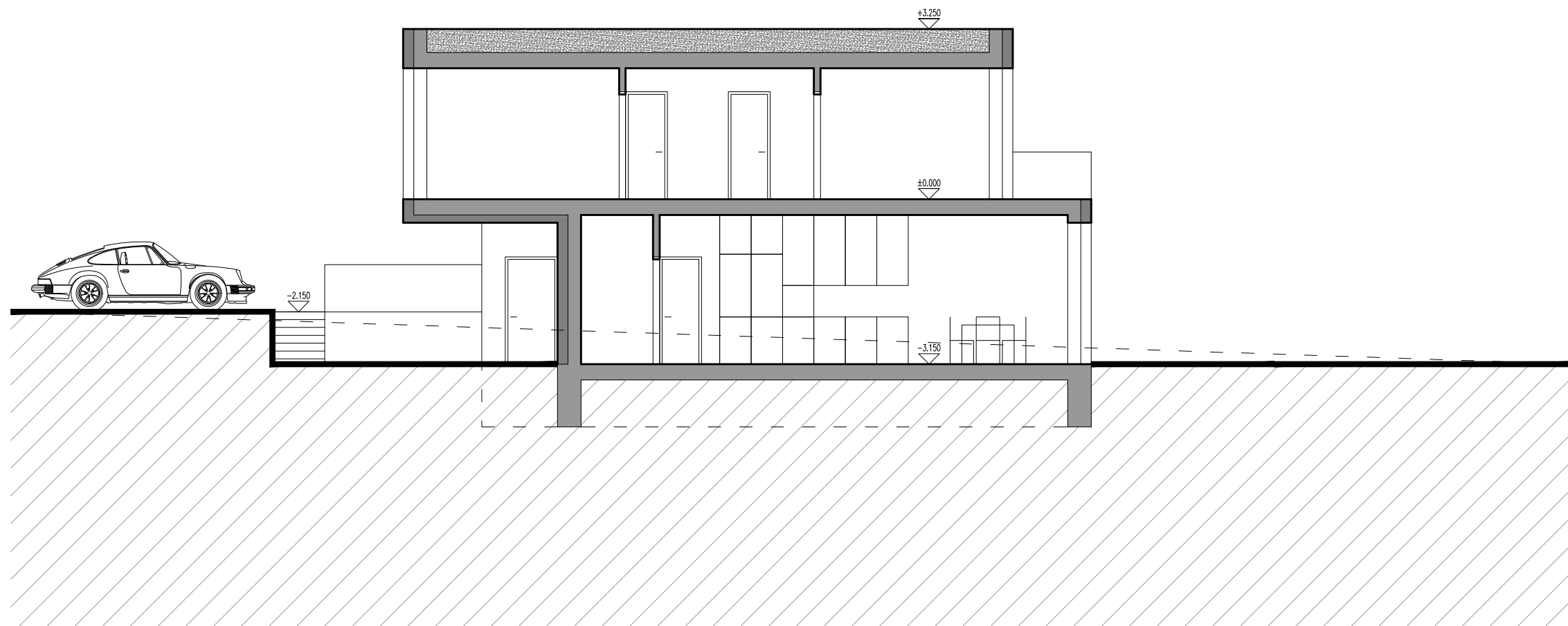


A.1		
3.01	chodba	12,4m ²
3.02	šatna	3,6m ²
3.03	ložnice	12,4m ²
3.03	ložnice	12,4m ²
3.04	WC	1,2m ²
3.05	koupelna	7,0m ²
3.06	ložnice	13,6m ²
3.07	koupelna	4,0m ²
3.06	šatna	4,3m ²
	celkem	70,9m ²
	lodžie	11,8m ²
A.2		
3.01	chodba	12,4m ²
3.02	šatna	3,6m ²
3.03	ložnice	12,4m ²
3.03	ložnice	12,4m ²
3.04	WC	1,2m ²
3.05	koupelna	7,0m ²
3.06	ložnice	13,6m ²
3.07	koupelna	4,0m ²
3.06	šatna	4,3m ²
	celkem	70,9m ²
	lodžie	10,8m ²
A.3		
3.01	chodba	12,4m ²
3.02	šatna	3,6m ²
3.03	ložnice	12,4m ²
3.03	ložnice	12,4m ²
3.04	WC	1,2m ²
3.05	koupelna	7,0m ²
3.06	ložnice	13,6m ²
3.07	koupelna	4,0m ²
3.06	šatna	4,3m ²
	celkem	70,9m ²
	lodžie	10,8m ²

ŘEZ PŘÍČNÝ



ŘEZ PŘÍČNÝ



ŘEZ PŘÍČNÝ

